

TOP Behamberg Ortsrunde mit Waldlehrpfad

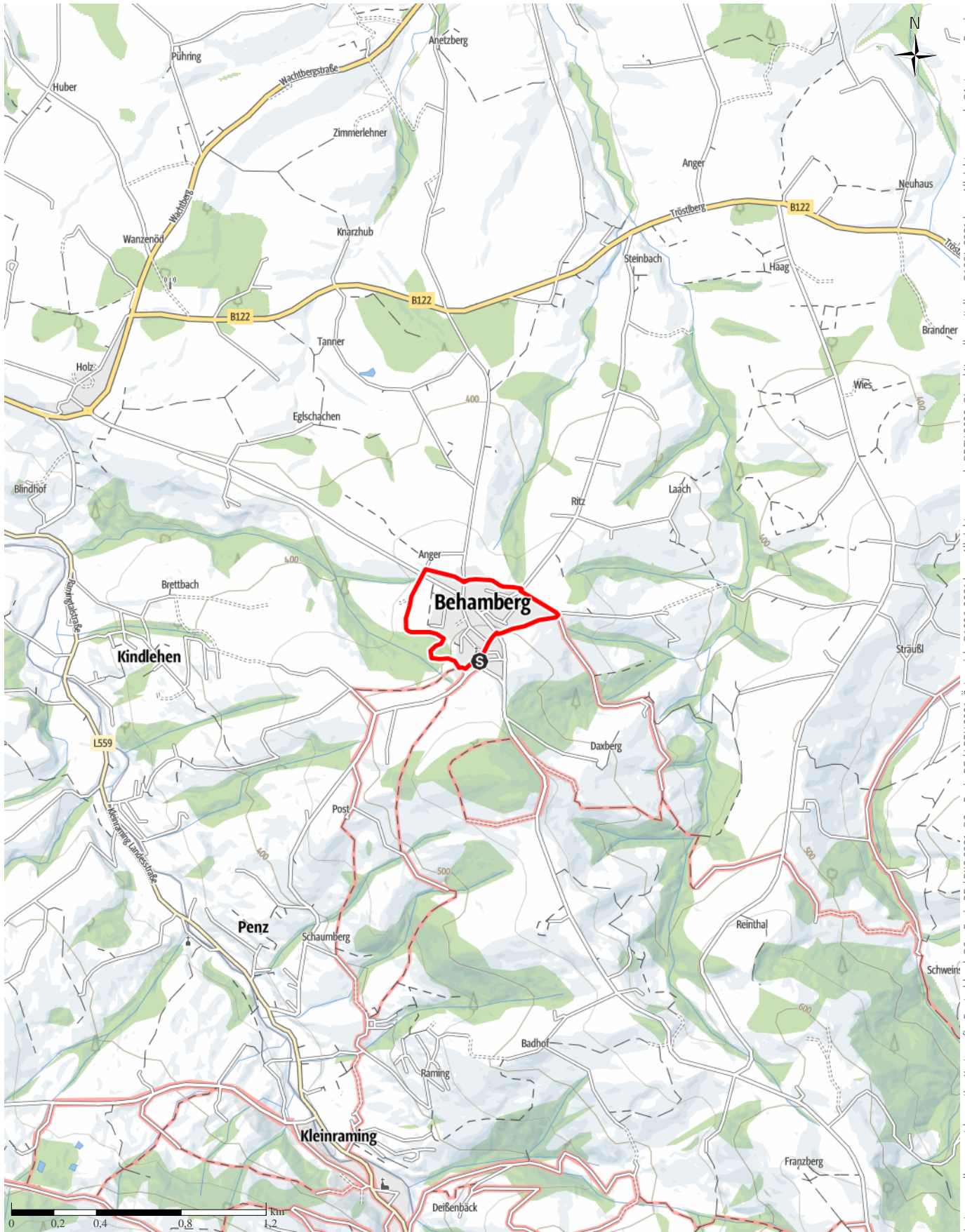
↔ 2,1 km

🕒 0:40 h

⬆️ 64 m

⬆️ 64 m

Schwierigkeit leicht



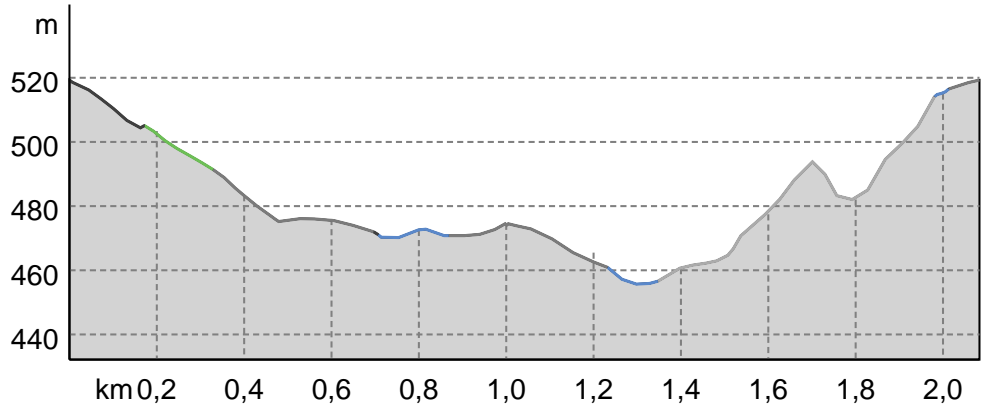
Kartengrundlagen: outdooractive Kartografie; Deutschland: ©GeoBasis-DE / LDBV 2021, Österreich: ©1996-2021 here. All rights reserved. ©BBV 2020, ©Land Vorarlberg, Italien: ©1994-2021 here. All rights reserved. ©Autonome Provinz Bozen – Südtirol – Abteilung Natur, Landschaft und Raumentwicklung, © Cartago S.R.L. Kartengrundlagen: outdooractive Kartografie; ©OpenStreetMap (www.openstreetmap.org)

TOP Behamberg Ortsrunde mit Waldlehrpfad

Wegarten

Asphalt	0,8 km
Schotterweg	0,3 km
Naturweg	0,2 km
Straße	0,2 km
Unbekannt	0,6 km

Höhenprofil



Tourdaten

Spaziergänge

Strecke	↔	2,1 km
Dauer	🕒	0:40 h
Aufstieg	⬆️	64 m
Abstieg	⬇️	64 m

Schwierigkeit **leicht**

Kondition

Technik

Höhenlage

519 m

456 m

Beste Jahreszeit

JAN	FEB	MÄR
APR	MAI	JUN
JUL	AUG	SEP
OKT	NOV	DEZ

Bewertungen

Autoren

Erlebnis	●●●●●
Landschaft	●●●●●

Weitere Tourdaten

Eigenschaften

aussichtsreich kinderwagengerecht

Flora

Auszeichnungen

- Rundtour
- Einkehrmöglichkeit
- familienfreundlich

Mostviertel Tourismus, zVg Gemeinde Behamberg
Aktualisierung: 28.03.2022



Quelle
Mostviertel

Töpperschloss Neubruck, Neubruck 2/10
A-3270 Scheibbs
Telefon +43 (0)7482 20444
Fax
info@mostviertel.at
<http://www.mostviertel.at>

Der Wald und seine verborgenen Schätze

Die Ortsrunde führt durch das Ortszentrum von Behamberg und über den Waldlehrpfad, der besonders für Kinder Interessantes und Wissenswertes verbirgt. Dieser Weg führt auch direkt bei den Sehenswerten Punkten, wie dem Ortsplatz mit dem wasserspeienden Löwen und der Statue zum Heiligen Martin im Ortszentrum von Behamberg vorbei.

Autorentipp

Wer Behamberg erkunden möchte, ist auf diesem Weg goldrichtig. Kulinarisches wartet

TOP Behamberg Ortsrunde mit Waldlehrpfad

im Gasthaus im Ortszentrum von Behamberg mit herrlicher Aussicht vom Gastgarten aus.

Verfügung.

Ausrüstung

Keine besondere Ausrüstung notwendig

Informationsmaterial

Karte

Orts- und Freizeitkarte Behamberg

Wegbeschreibung

Start der Tour

Behamberg, Wanderwege Ausgangspunkt gegenüber vom Kirchenplatz

Koordinaten:

DD: 48.033550, 14.496727

GMS: 48°02'00.8"N 14°29'48.2"E

UTM: 33U 462482 5320151

w3w: ///schülerin.bereinigt.niere

Ende der Tour

Behamberg, Wanderwege Ausgangspunkt gegenüber vom Kirchenplatz

Wegbeschreibung

Der Weg führt vom Ausgangspunkt gegenüber des Kirchenplatzes in Richtung Dorfplatz und quert die Landesstraße bei der Raiffeisenbank. Entlang eines Feldweges gelangt man bei einer Zeile Blockhäuser wieder auf den Güterweg Hafnerstraße. Nach Links führt der Weg wieder in Richtung Ort wo man entlang der Zentrumsgrenze bis zum Bauernhof Großangerer gelangt. Dort überquert man die Bundesstraße und gelangt über eine Schotterstraße zum Unterberger Gut. Vor dem Bauernhof führt ein Feldweg in Richtung Wald wo man direkt zum Waldlehrpfad im Ortszentrum gelangt. Am Waldlehrpfad entdeckt man verborgene Plätze und Wissenswertes über unseren Wald. Vom Waldlehrpfad gelangt man zum Ausgangspunkt.
Wegekennzeichen: Ortsrunde

Anreise

Öffentliche Verkehrsmittel

Öffentlicher Busverkehr nach Behamberg

Anfahrt

Über die Bundesstraßen 122 oder 42 (15 km

Entfernung zur Autobahnauffahrt Haag).

Parken

Im Ortszentrum stehen genügend Parkplätze zur