

TOP See- Waldweg, Nr. 21

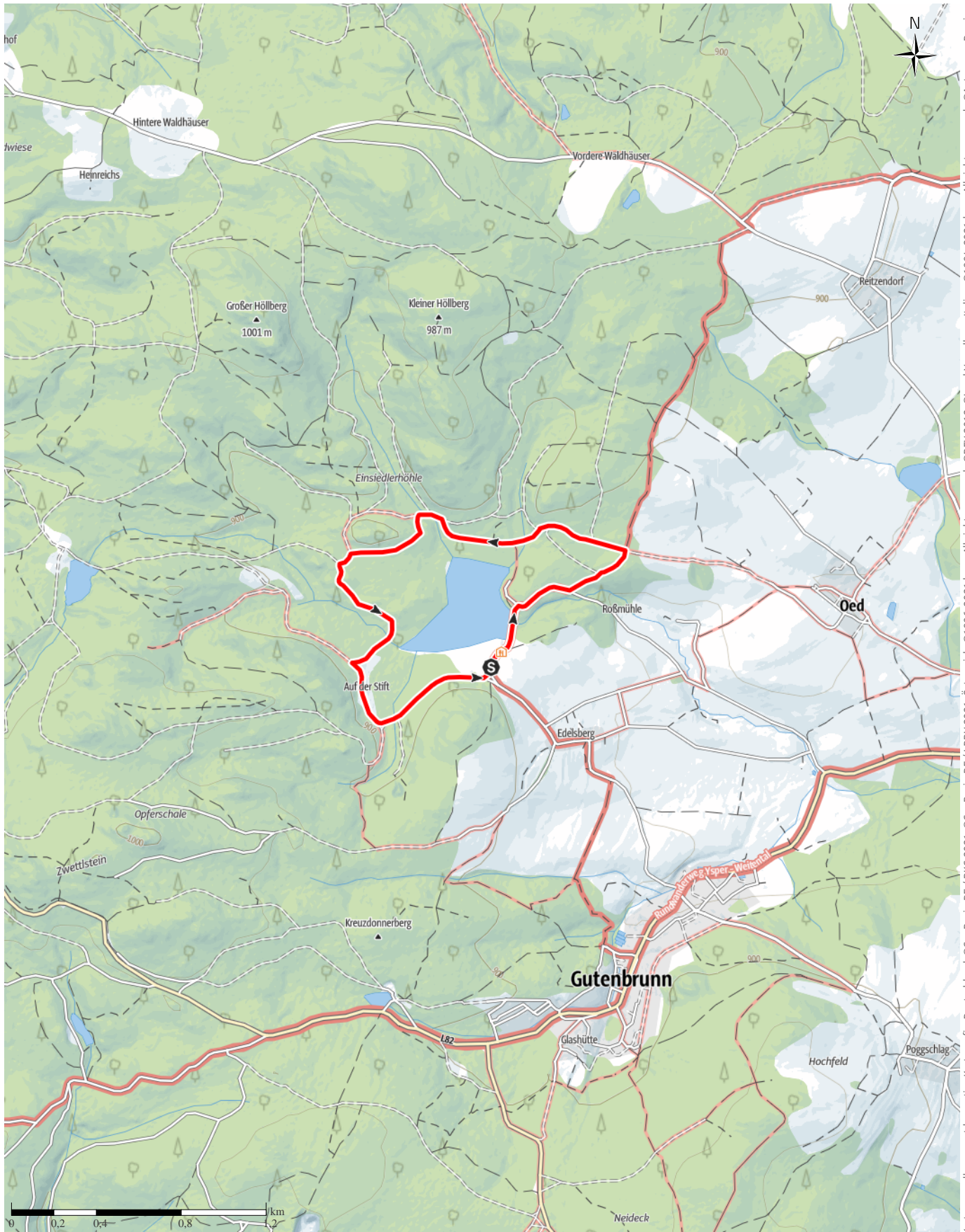
↔ 4,3km

🕒 1:10h

⬆️ 22m

⬆️ 22m

Schwierigkeit leicht

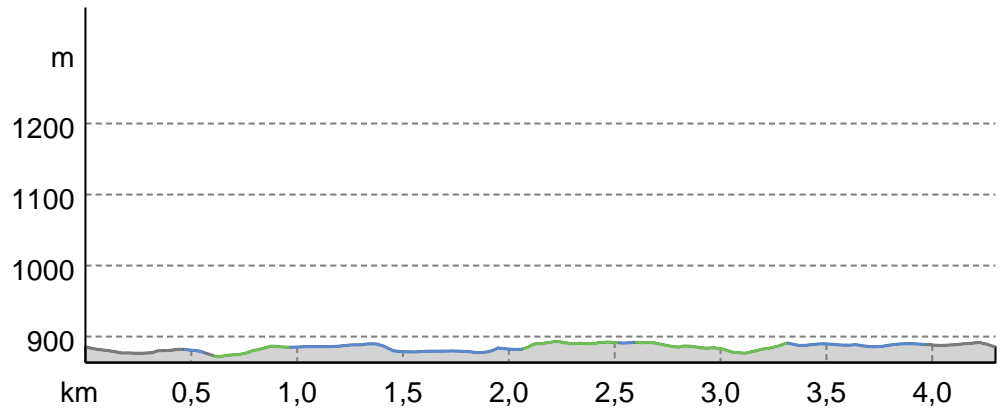


Kartengrundlagen: outdooractive Kartografie; Deutschland: ©GeoBasis-DE / LDBV 2021, Österreich: ©BBEV 2012, ©Land Vorarlberg, Italien: ©1994-2021 here. All rights reserved. ©Autonome Provinz Bozen – Südtirol – Abteilung Natur, Landschaft und Raumentwicklung, © Cartago S.R.L. Kartengrundlagen: outdooractive Kartografie; ©OpenStreetMap (www.openstreetmap.org)

Wegart

Asphalt	0,7km
Schotterweg	1,9km
Weg	1,6km

Höhenprofil



Tourdaten

Wanderung

Strecke	↔	4,3 km
Dauer	🕒	1:10 h
Aufstieg	⬆️	22 m
Abstieg	⬇️	22 m

Schwierigkeit leicht

Kondition 

Technik 

Höhenlage




Beste Jahreszeit

JAN | FEB | MÄR
 APR | MAI | JUN
 JUL | AUG | SEP
 OKT | NOV | DEZ

Bewertungen

Autoren

Erlebnis 




Landschaft 

Weitere Tourdaten

Eigenschaften

aussichtsreich	faunistische Highlights
Geheimtipp	Heilklima
kulturell / historisch	

Auszeichnungen

-  Rundtour
-  Einkehrmöglichkeit
-  familienfreundlich



Wo wir sind, ist oben.

Quelle

Waldviertel Tourismus

Sparkassenplatz 1/2/2

A-3910 Zwettl

Telefon +43 (0)2822 54109

Fax +43 (0)2822 54109-36

info@waldviertel.at

http://www.waldviertel.at

Ein 3,6km langer Rundwanderweg den Weinsberger Wald.

Auf einer Fläche von 34 km² und einer Seehöhe von 825 m erstreckt sich die Marktgemeinde Martinsberg mit 1.221 Einwohnern. Schwimmen und Fischen am Edlesberger See gehören zum Pflichtprogramm sowie Wanderungen zur Sternwarte und ins Höll- und Yspertal.

Autorentipp

Erfrischung liefert ein Bad im Edlesberger See.

Ausrüstung

Festes Schuhwerk, funktionale Kleidung, ausreichend



Destination Waldviertel

Aktualisierung: 09.07.2020

TOP See- Waldweg, Nr. 21

zu Sonnen- und Regenschutz, Kartenmaterial, ggf. Teleskopstöcke, Erste Hilfe Paket (Blasenpflaster), Ausreichend Verpflegung (Jause, Müsliriegel, Obst, Wasser)

Informationsmaterial**Karte**

Wanderführer „Wandern im Herzen des Waldviertels“ erhältlich bei Waldviertel Tourismus und online zu bestellen unter <http://waldviertel.myproduct.at/wanderkarte-wandern-im-herzen-des-waldviertels>

Weitere Infos und Links

Marktgemeinde Martinsberg
3664 Martinsberg 6
(T) +43(0)2874/62 78
(E) gemeinde@martinsberg.at
(I) www.martinsberg.at

Waldviertel Tourismus
3910 Zwettl, Sparkassenplatz 1/2/2
(T) +43(0)2822/54109,
(E) info@waldviertel.at
(I) www.waldviertel.at

Wegbeschreibung**Start der Tour**

Restaurant/Pension Seewolf – Edlesberger See

Koordinaten:

DG: 48.377852, 15.109153

GMS: 48°22'40.3"N 15°06'33.0"E

UTM: 33U 508082 5358304

w3w: ///hinsichtlich.eistee.mischung

Ende der Tour

Restaurant/Pension Seewolf – Edlesberger See

Wegbeschreibung

Vom Restaurant/Pension Seewolf führt dich dieser Rundwanderweg mit 3,6 km durch den Weinsberger Wald rund um den Edlesberger See, den ältesten Stausee Österreichs (ca. 1670 erbaut). Auf kreislauffreundlicher Seehöhe (fast 900 m) und von duftendem Nadelwald umgeben, ist der 14 Hektar große Moor-Eisenbadesee weitgehend naturbelassen und wahrhaft idyllisch. Bis auf ein kleines Gebiet am Südrand ist der See unverbaut. Du wanderst ein kurzes Stück entlang, um danach in die schützenden Wälder des Weinsberger Forstes einzutauchen. Der eher ebene Waldweg mit nur 2 leichten (Aufstiegen) Erhebungen führt dich am kleinen Höllberg mit seinen mystisch-

bizarren Granitblöcken vorbei. Während der Wanderung laden dich einige Ruhebänkerln zu einer kurzen Rast ein, um diese Landschaft mit skandinavischem Flair zu genießen. Am östlichen Ufer des Sees, am Kreuzungspunkt der Wanderwege 625 (Kremstalrundwanderweg) und 22 (Ysper-Weitental Rundwanderweg), lädt die Sitzskulptur „Schwimmen“ zum Verweilen ein. Am Streckenende gibt es wieder eine Einkehrmöglichkeit beim Restaurant/Pension Seewolf.

Anreise**Parken**

Direkt im Wald bei der Skulptur