

Hammerwerkrunde Ottenschlag

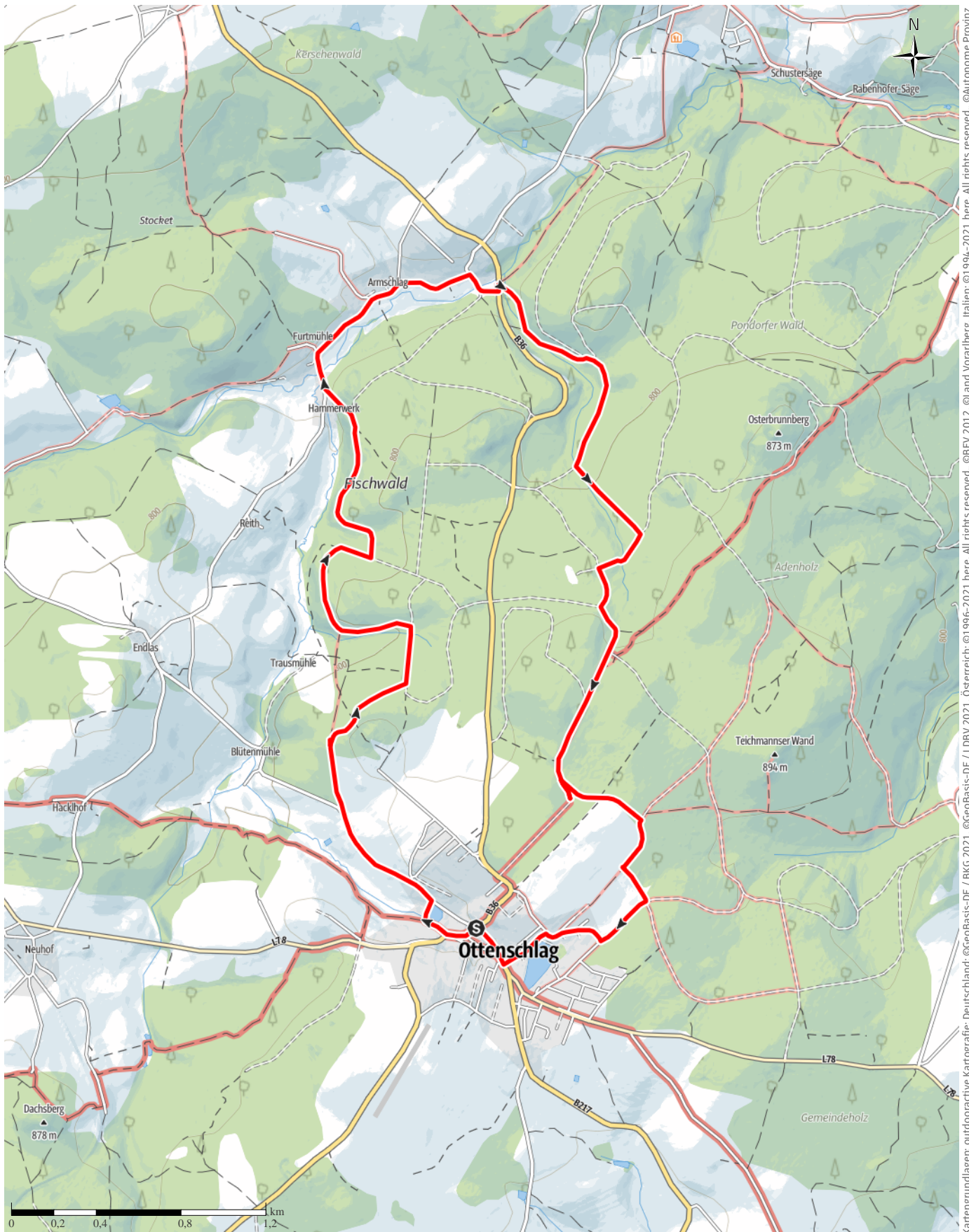
↔ 10,6km

🕒 2:50h

▲ 133m

▼ 133m

Schwierigkeit leicht



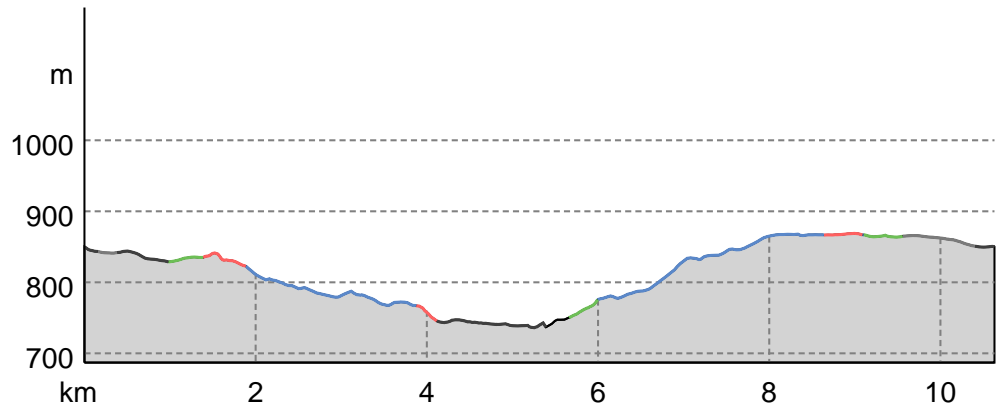
Kartengrundlagen: outdooractive Kartografie; Deutschland: ©GeoBasis-DE / BKG 2021, ©GeoBasis-DE / LDBV 2021, Österreich: ©1996-2021 here, All rights reserved, ©BBV 2012, ©Land Vorarlberg, Italien: ©1994-2021 here, All rights reserved, ©Autonome Provinz Bozen – Südtirol – Abteilung Natur, Landschaft und Raumentwicklung, © Cartago S.R.L. Kartengrundlagen: outdooractive Kartografie; ©OpenStreetMap (www.openstreetmap.org)

Hammerwerkrunde Ottenschlag

Wegart

Asphalt	1,1km
Schotterweg	4,6km
Weg	1,2km
Pfad	1,2km
Straße	2,3km

Höhenprofil



Tourdaten

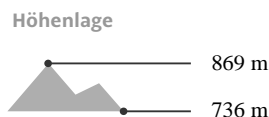
Themenweg

Strecke	↔	10,6 km
Dauer	🕒	2:50 h
Aufstieg	⬆️	133 m
Abstieg	⬇️	133 m

Schwierigkeit leicht

Kondition ●●●●●●●●

Technik ●●●●●●●●



Beste Jahreszeit

JAN | FEB | MÄR
 APR | MAI | JUN
 JUL | AUG | SEP
 OKT | NOV | DEZ

Bewertungen

Autoren

Erlebnis ●●●●●●●●

Landschaft ●●●●●●●●

Weitere Tourdaten

Auszeichnungen

🔄 Rundtour



Elisabeth Schmid

Aktualisierung: 23.04.2019



Wo wir sind, ist oben.

Quelle
Waldviertel Tourismus

Sparkassenplatz 1/2/2
 A-3910 Zwettl

Telefon +43 (0)2822 54109

Fax +43 (0)2822 54109-36

info@waldviertel.at

http://www.waldviertel.at

"Tut gut"-Route 3 ca. 14.600 Schritte

Der idyllische Ort ist bekannt für die würzige Luft und Teiche, die Fischerinnen und Fischer sowie und

Badegäste erfreuen. Hier auf 850 m Seehöhe ist man ganz oben im Waldviertel angelangt und bekommt von allem etwas mehr: mehr Luft, mehr Ruhe, mehr Ausblick, mehr Sonne, mehr Kraft. In den romantischen Wäldern können Sie beim Spazieren, Wandern oder Nordic Walken die unverfälschte Natur und Stille des Waldviertels genießen. Viele gut beschilderte Wanderwege laden Sie dazu ein

Autorentipp

Diese Tour ist ein »tut gut«-Wanderweg und daher besonders familienfreundlich!

Informationsmaterial

Karte

Wanderführer „Wandern im Herzen des Waldviertels“ erhältlich bei Waldviertel Tourismus und online zu bestellen unter <http://waldviertel.myproduct.at/wanderkarte-wandern-im-herzen-des-waldviertels>

Weitere Infos und Links

Gemeinde Ottenschlag

Hammerwerkrunde Ottenschlag

3631 Ottenschlag, Oberer Markt 22
(T) +43 2872 7330
(E) gemeinde@ottenschlag.eu
(I) www.ottenschlag.com

Waldviertel Tourismus
3910 Zwettl, Sparkassenplatz 1/2/2
(T) +43 2822 54109
(E) info@waldviertel.at
(I) www.waldviertel.at

Wegbeschreibung

Start der Tour

Stellplatz Wohnmobile in der Florianigasse

Koordinaten:

DG: 48.424529, 15.219995

GMS: 48°25'28.3"N 15°13'12.0"E

UTM: 33U 516275 5363510

w3w: [///aufhielt.verschieben.bilanzen](https://www.aufhielt.verschieben.bilanzen)

Ende der Tour

Stellplatz Wohnmobile in der Florianigasse

Wegbeschreibung

Stellplatz Wohnmobile in der Florianigasse – Hubertuskapelle – entlang des Sonnenweges (Blick auf Kurhaus) – vorbei bei Sport- und Schießplatz – nach 1 km rechts abbiegen – Beschilderung Weg Nr. 13 in Richtung Armschlag folgen – in Armschlag unter der Brücke durch das Mohndorf (längstes Mohnbild) bis zum Hammerwerk – links abbiegen – wieder der Markierung 13 folgen – bis Ottenschlag – durch die Siedlung Ledererbühel zum unteren Ortsteich – durch den Markt zum oberen Ortsteich – zurück zum Ausgangspunkt.