

# TOP Langlaufen auf den Nordwaldloipen Karlstift/Bad Großpertholz - Triftloipe

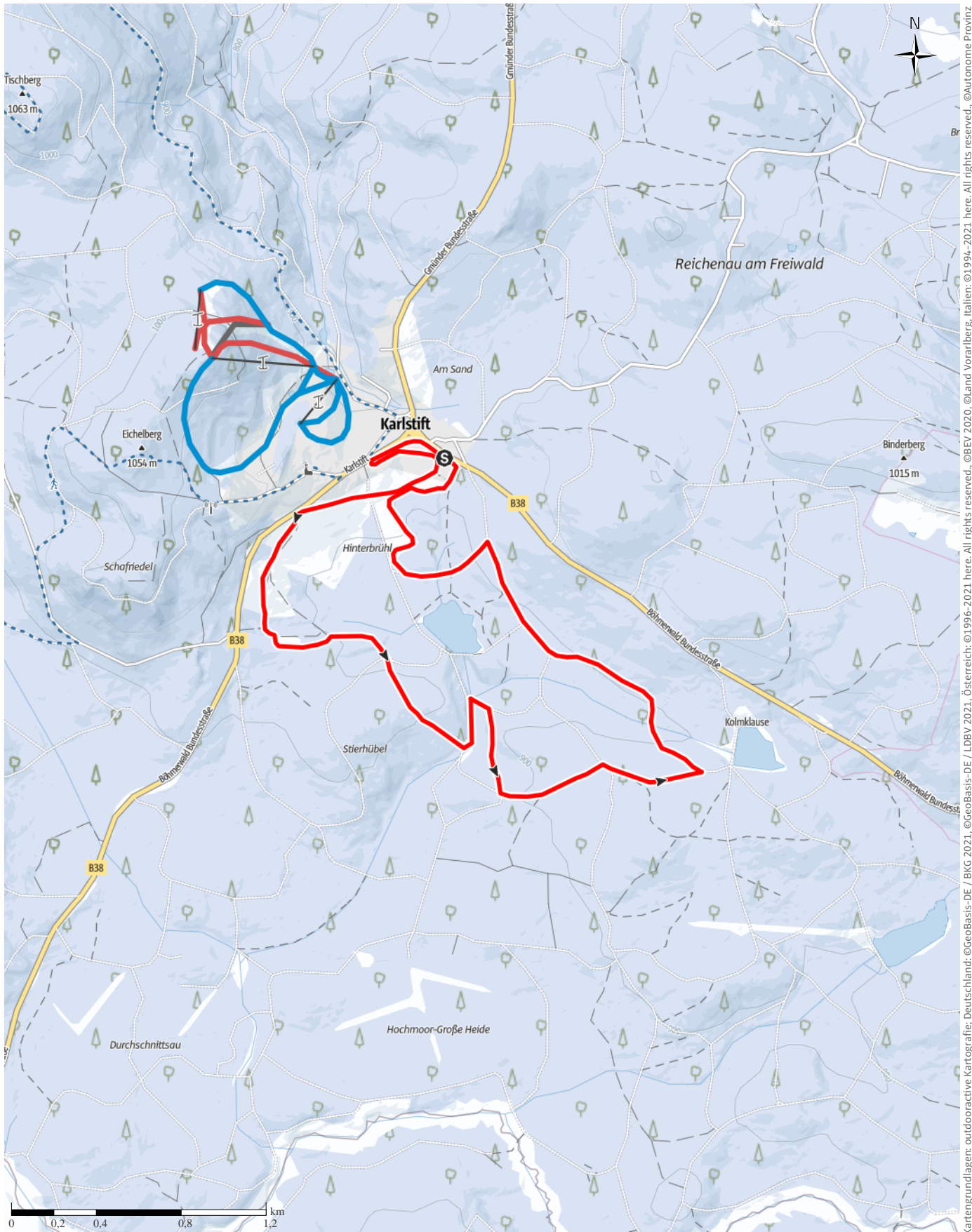
↔ 8,2 km

🕒 2:10 h

▲ 53 m

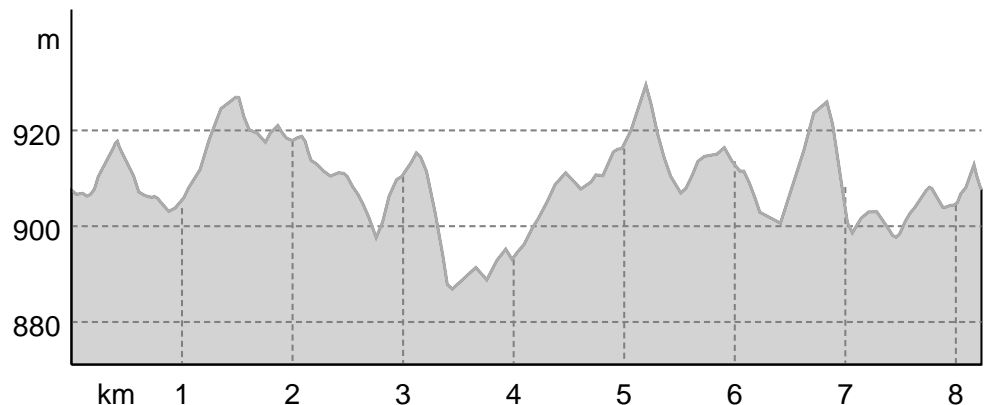
▼ 52 m

Schwierigkeit mittel



Kartengrundlagen: outdooractive Kartografie; Deutschland: ©GeoBasis-DE / BKG 2021, ©GeoBasis-DE / LDBV 2021, Österreich: ©BBEV 2020, ©Land Vorarlberg, Italien: ©1994-2021 here. All rights reserved. ©Autonome Provinz Bozen – Südtirol – Abteilung Natur, Landschaft und Raumentwicklung, © Cartago S.R.L. Kartengrundlagen: outdooractive Kartografie; ©OpenStreetMap (www.openstreetmap.org)

## Höhenprofil



## Tourdaten

## Langlauf

Strecke ↔ 8,2 km

Dauer ⌚ 2:10 h

Aufstieg ▲ 53 m

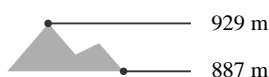
Abstieg ▼ 52 m

Schwierigkeit mittel

Kondition ●●●●●●

Technik ●●●●●●

Höhenlage



## Beste Jahreszeit

 JAN | FEB | MÄR  
 APR | MAI | JUN  
 JUL | AUG | SEP  
 OKT | NOV | DEZ

## Bewertungen

## Autoren


Erlebnis ●●●●●●


Landschaft ●●●●●●

## Weitere Tourdaten

## Auszeichnungen

 Rundtour

 Einkehrmöglichkeit

 familienfreundlich

## Destination Waldviertel

Aktualisierung: 05.10.2017

Quelle

Waldviertel Tourismus

Sparkassenplatz 1/2/2

A-3910 Zwettl

Telefon +43 (0)2822 54109

Fax +43 (0)2822 54109-39

info@waldviertel.at

<http://www.waldviertel.at>

Zwischen den Ortschaften Karlstift und Liebenau befindet sich das berühmte Hochmoor "Große Heide" wo die Langläufer ein Netz von abwechslungsreichen Loipen vorfinden. Fast überall gibt es eine Doppelspur sowie eine Skatingbahn.

Das Langlaufen zählt zu den gesunden Bewegungen, da es für die Gelenke schonungsvolle Bewegungsabläufe sind. Ob Genusslangläufer oder Hobbysportler, hier ist für jeden das geeignete dabei. Start und Ziel befinden sich beim Sportplatz, wo Sie auch Ihr Auto parken können. Weitere Einstiegstellen beim Gasthaus Zeller und den Aichelbergliften, wo auch Parkplätze vorhanden sind. Für Anfänger ist die leichte Wiesenloipe (2 km) als Einstiegsloipe bestens geeignet - diese ist doppelt Klassisch (P) als auch für Skater (S) präpariert. Wer tagsüber zu wenig Zeit hat kann diese auch am Abend als Flutlichtloipe bis 22 Uhr nutzen. Auch die Teichloipe (7 km / P+S) und die Triftloipe (8 km / P) laden rund um den Stierhülbleich zum

## TOP Langlaufen auf den Nordwaldloipen Karlstift/Bad ...

Innehalten und Natur genießen ein. Weiters erschließt sich das Hochplateau mit den Verbindungsloipen nach Siebenhöf (9 km) und Liebenau (12 km). Hier kommen die Nordiccruiser als auch die sportlichen Amateure auf Ihre Rechnung, da diese Loipen mit den anderen Loipengebieten der Aktivwelt Freiwald verbunden sind.

### Sicherheitshinweise

1. Tagesloipengebühr € 3,- (Kinder bis 15 Jahre frei)!
2. Die Benützung aller Sportanlagen erfolgt auf eigene Gefahr!
3. Die Loipen sind ausnahmslos nur mit Langlaufski zu befahren!
4. Nicht gestattet sind: Sportgeräte zum Nachziehen (z.B. Schlitten und Plastikbobs) und Personenbeförderungsgeräte jeder Art.
5. Hundeverbot auf allen Loipen der AktivWelt Freiwald!
6. Den Anweisungen des Loipenpersonals ist Folge zu leisten!
7. Das Betreten der Loipen durch Fußgänger oder mit Schneeschuhen ist nicht erlaubt.
8. Als Langläufer beachten Sie bitte den Einbruch der Dunkelheit - besonders bei Nebel und dichtem Schneefall! Suchaktionen sind mit Kosten verbunden! Es erfolgt keine Endkontrolle am Abend.
9. Bei Schneefall oder starkem Sturm wird die Loipe nicht gespurt.
10. Besondere Vorsicht ist bei allen Abfahrten, Weg- und Straßenüberquerungen geboten.

## Informationsmaterial

### Karte

Karten der Aktivwelt Freiwald erhältlich an den Gemeindeämtern der Mitgliedsgemeinden.

### Weitere Infos und Links

[www.aktivwelt.eu](http://www.aktivwelt.eu)

## Wegbeschreibung

### Start der Tour

Parkplatz bei Sportanlage Karlstift

### Koordinaten:

DD: 48.592058, 14.759370

GMS: 48°35'31.4"N 14°45'33.7"E

UTM: 33U 482256 5382136

w3w: ///wartet.hinausgehen.nachbarin

### Ende der Tour

Parkplatz bei Sportanlage Karlstift

### Wegbeschreibung

Von Gmünd kommend auf der B41 über Weitra - Bad

Großpertholz - Karlstift

Von Zwettl kommend auf der B38 über Groß Gerungs - Langschlag - Karlstift

Von Linz kommend auf der B38 über Freistadt - Sandl - Karlstift

## Anreise

### Öffentliche Verkehrsmittel

Autobus

### Anfahrt

über B38 und B41

### Parken

Parkplatz bei der Einstiegsstelle am Sportplatz, bei Gasthaus Zeiler oder Parkplatz bei den Aichelbergliften