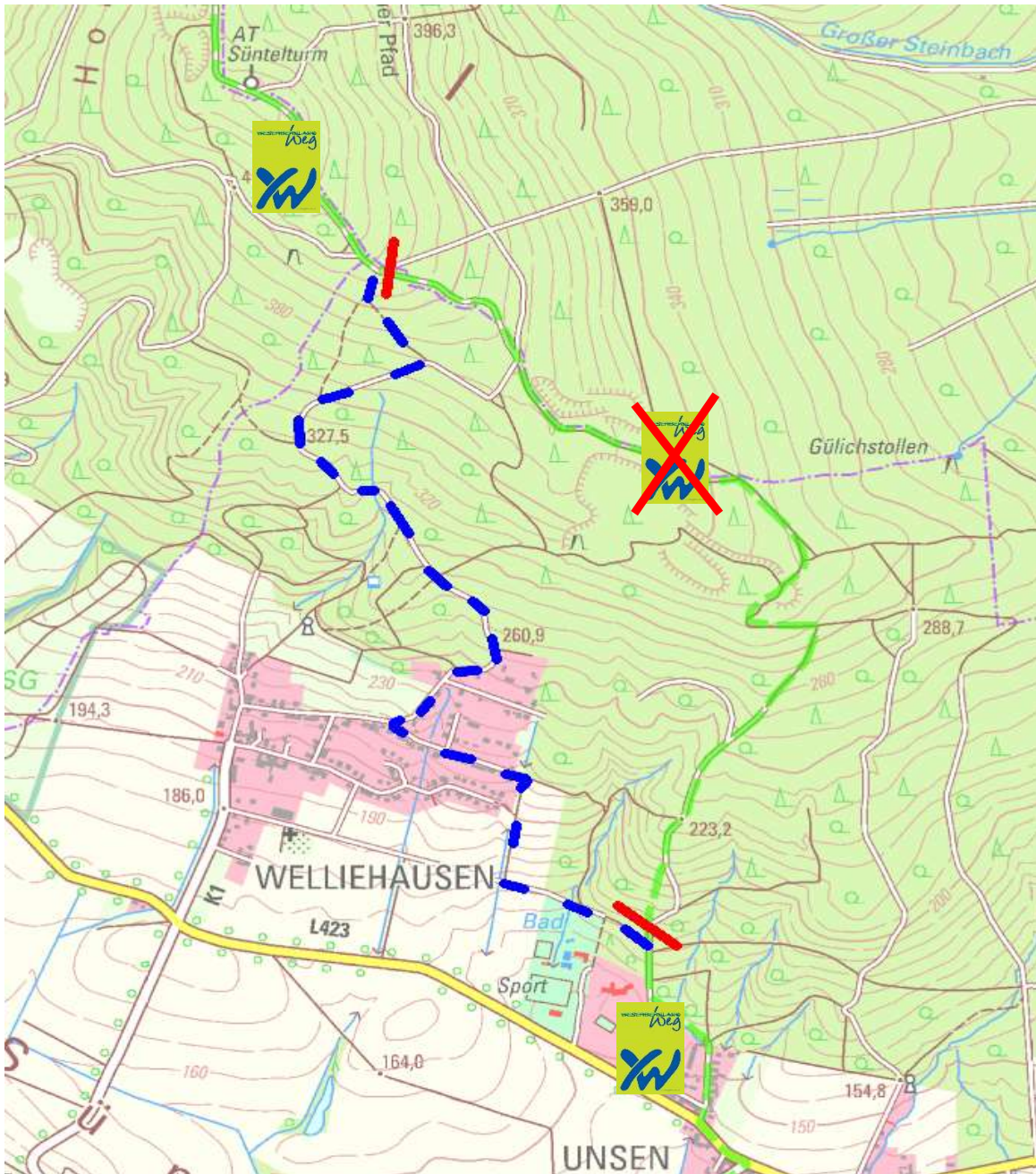


# Forstarbeiten: Weserbergland-Weg gesperrt!

05.04.2022: Aufgrund von Forstarbeiten ist der Weserbergland-Weg (XW) zwischen Unsen und dem Süntelturm **gesperrt**. Wer dort trotzdem geht, begibt sich in Gefahr!

Wir empfehlen folgende **Umleitung**:



Zum **Download der GPX-Daten** gehen Sie auf <https://www.naturpark-weserbergland.de/downloads> oder scannen mit Ihrem Smartphone diesen QR-Code:

Wir wünschen Ihnen eine schöne Wanderung!

Ihr Team des Naturparks Weserbergland

