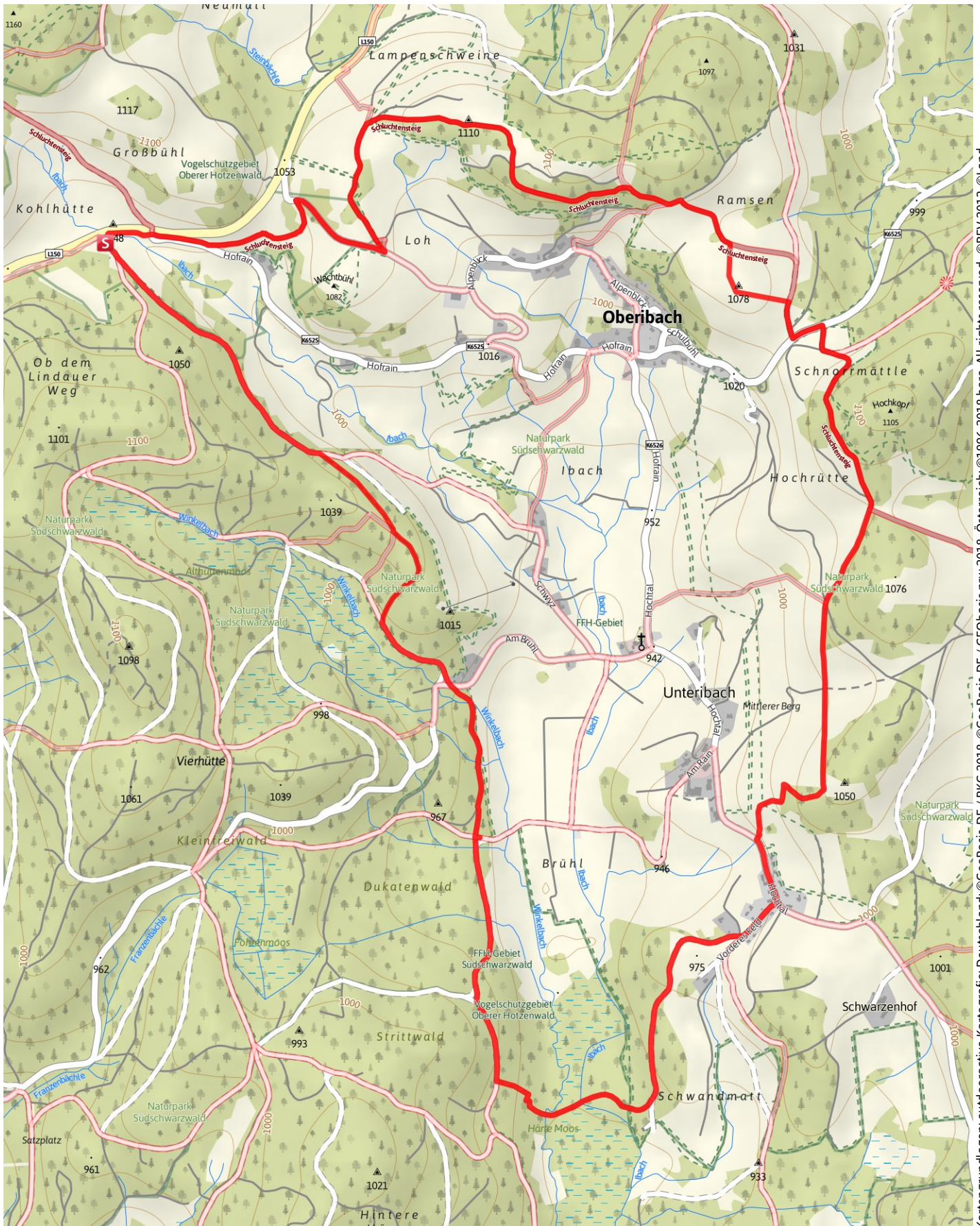


Ibach: Genießerpfad - Ibacher Panoramaweg

Länge 11,6 km Dauer 3:30 h Höhe ▲ 278 m ▼ 278 m



Kartengrundlagen: outdooractive Kartografie; Deutschland: ©GeoBasis-DE / BKG 2018, ©GeoBasis-nrw 2018, Österreich: ©1996-2018 here. All rights reserved, ©BEV 2012, ©Land Vorarlberg, Italien: ©1994-2018 here. All rights reserved, ©Autonome Provinz Bozen – Südtirol – Abteilung Natur, Landschaft und Raumentwicklung, Schweiz: Geodata ©swisstopo