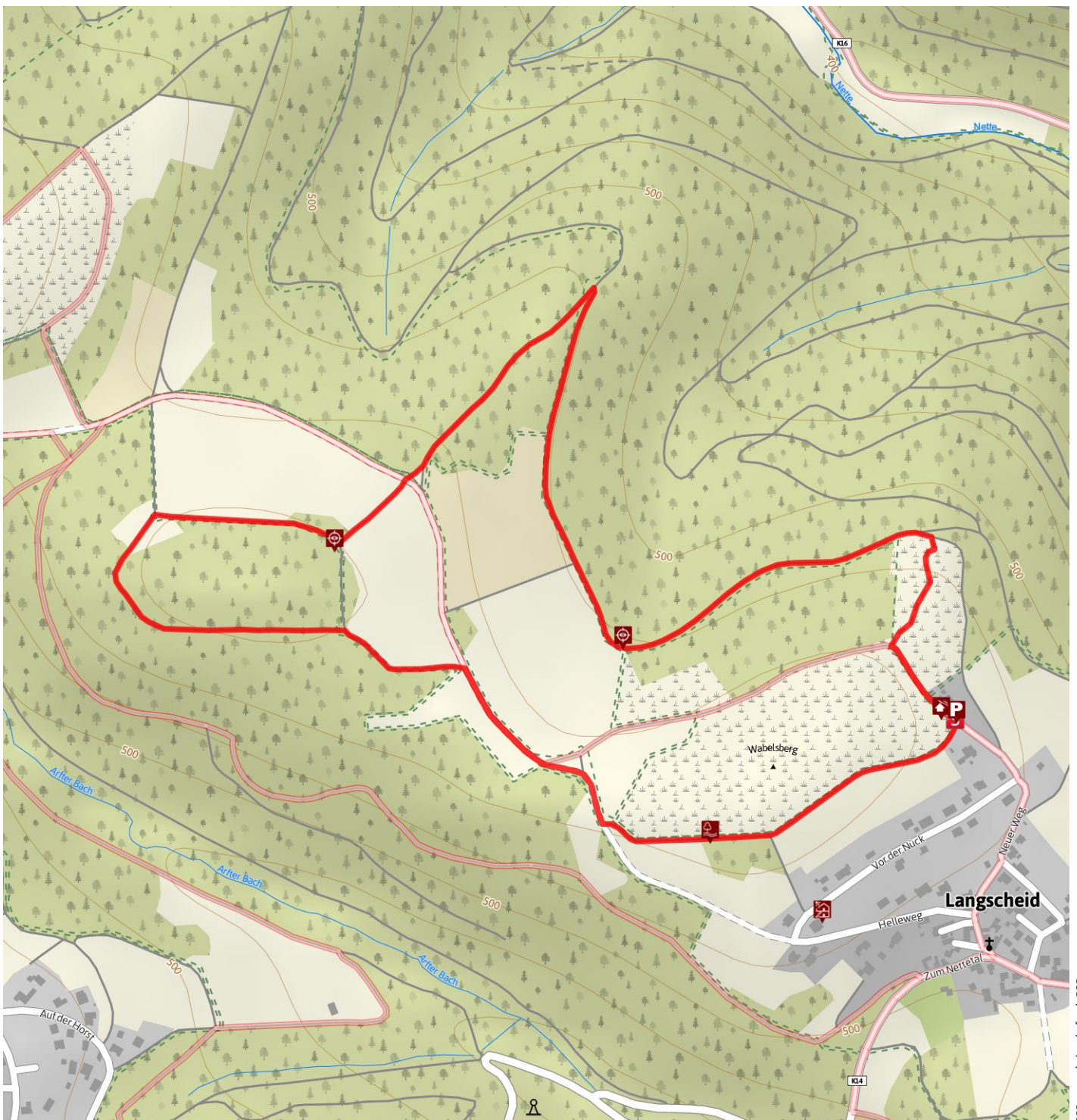


Traumfädchen Langscheider Wacholderblick

Gütesiegel	STANDARD	Länge	3,2 km	Schwierigkeit	leicht
Bewertungen	★★★★★ (1)	Höhe	▲ 61 m	Kondition	★★☆☆☆
Erlebnis	★★★★☆		▼ 61 m	Technik	★★☆☆☆
Landschaft	★★★★★	Dauer	1:15 h		

Empfohlene Jahreszeiten J F M **A M J J A S O** N D

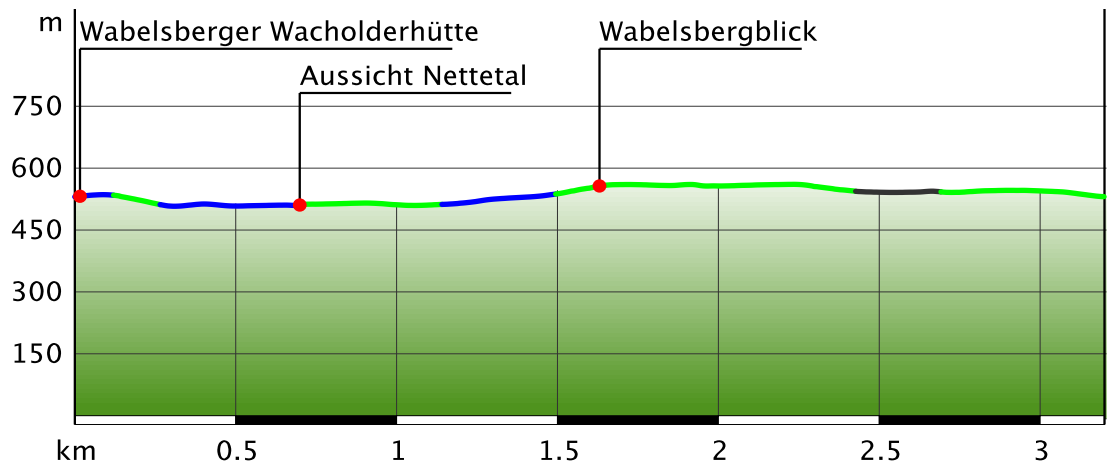


???:copyright.default???

Traumfädchen Langscheider Wacholderblick

Wegeart

— Asphalt	0.3 km
— Schotterweg	0.9 km
— Weg	2.0 km



Beschreibung

Kurzbeschreibung

Der würzige Heideduft begleitet die Wanderung ins Reich der Wacholderheiden. Unvergessen bleiben die Panoramablicke ins Nettetetal und in die vulkanische Osteifel und das Naturschutzgebiet Wabelsberg..

Beschreibung

Highlights:

- Weitreichende Aussichten ins Nettetetal
- Wabelsberger Wacholderheiden
- Naturschutzgebiet Wabelsberg

Start der Tour

56729 Langscheid, Wabelsberger Wacholderhütte (Neuer Weg 16)

Wegbeschreibung

Vom Parkplatz der Wacholderhütte Langscheid führt ein kurzer Stichpfad hinauf zur Wacholderhütte, wo die Rundtour beginnt. Da es sich empfiehlt die Runde gegen den Uhrzeigersinn zu laufen (bessere Blickrichtungen), läuft man zunächst gemeinsam mit dem Traumpfad Wacholderweg an der Hütte vorbei bergan. Erste Wacholder und üppiges Heidekraut breiten sich auf der Flanke des Wabelsberges aus und sorgen für nordisches Flair.

Am Waldrand angelangt, führt rechts ein Pfad mitten ins Reich der Wacholder! Duftend rücken sie

eng an den Weg und führen zu einer ersten Schutzhütte. Weiter windet sich der Pfad abwärts durch urigen Wald aus Kiefern und Wacholdern. Kurz öffnet sich eine kleine Lichtung und von einer Bank bietet sich ein schöner Blick Richtung Nettetetal. Der Pfad endet an einer Kreuzung (hier biegt der Traumpfad nach rechts) und man folgt nun links einem bequemen Weg durch den lichten Wald. Bald weicht dieser zurück und eine kurzweilige Wiesenpassage bietet schöne Ausblicke in die Umgebung. Zurück im Wald knickt die Strecke scharf links bergan. Als ein Asphaltweg quert, wird es kurz etwas anstrengend, aber auf federndem Wiesenweg ist der kleine Berg schnell erobert. Oben steht zur Belohnung eine Waldliege mit grandiosem Panoramablick bereit! Weit schweift der Blick und bleibt immer wieder an den markanten Kegelbergen der Vulkaneifel hängen.

Schließlich setzt man die Wanderung fort, wendet sich (kurz nun auch wieder mit dem Traumpfad) westwärts und folgt dabei dem Waldrand. Als der Traumpfad rechts abbiegt, schwenkt das Traumfädchen links und vollendet mit dem Durchqueren eines Wäldchens die Umrundung der Bergkuppe. Am gegenüberliegenden Waldrand angelangt, setzt sich die Tour rechts fort, nun endgültig wieder mit dem Traumpfad. Nun führt der Pfad zwischen Wiese und Wald sanft bergab zu einem Rastplatz. Hier wendet man sich rechts einem Asphaltweg zu, dem man auch an der folgenden Kreuzung treu bleibt. Nun befindet man sich wieder an der Flanke des Wabelsberges und bei nächster

Traumfädchen Langscheider Wacholderblick

Gelegenheit nutzt man einen Weg nach links, um der Wacholderheide noch einmal nah zu kommen. Viel zu schnell erreicht man wieder die Wacholderhütte, die vor der Rückkehr zum Parkplatz je nach Witterung zur Einkehr oder auf die idyllische Sommerterrasse einlädt.

Tipp des Autors

Wer noch länger die Wacholderheiden genießen möchte, dem empfehlen wir den Traumpfad Wacholderweg.

Ausrüstung

Die Traumfädchen sind nicht für Kinderwagen oder Rollatoren geeignet.

Sicherheitshinweise

Allgemeine Sicherheitshinweise:

Sicherheitshinweise - Sicheres Wandern auf den Traumfädchen

Wanderer wünschen sich schmale Pfade, naturnahe Wege (über Waldboden, Graspfade oder entlang von Bachläufen) und felsige Anstiege, die zu spektakulären Aussichten führen. Dabei ist es selbstverständlich, dass solche Wege mit besonderer Aufmerksamkeit begangen werden müssen.

Was Sie bei Ihrer Wanderung beachten sollten:

- Tragen Sie witterungsangepasste, zweckmäßige Kleidung, die Sie vor Kälte und Nässe bzw. Hitze und Sonne schützt.
- Planen Sie Ihre Wanderung mit angemessenen Pausen und gehen Sie sparsam mit Ihren Kräften um.
- Nehmen Sie ausreichend Flüssigkeit mit. Es sind nicht überall Einkehrmöglichkeiten vorhanden.
- Bitte ziehen Sie angemessene Wanderschuhe an, welche Ihnen ausreichend Halt auch auf schlüpfrigen und steilen bzw. felsigen und unebenen Wegen geben.

- Sollten Sie bei bestimmten Wegeabschnitten der Meinung sein, dass diese für Sie nicht begehbar sind, dann sollten Sie diese umgehen bzw. umkehren. Gerade bei widrigen Wetterverhältnissen kann es bei naturnahen Wegen zu matschigen und rutschigen Passagen kommen.
- Besonders im Herbst ist auch darauf zu achten, dass das am Boden liegende Laub Unebenheiten, Wurzeln, Steine oder Löcher im Weg verdecken kann.
- Mit Wegebeeinträchtigungen dieser Art müssen Sie rechnen, wenn Sie eine Wanderung unternehmen.
- Informieren Sie sich vor Ihrer Wanderung im Internet unter www.traumpfade.info/wegemanagement, ob das von Ihnen zu wandernde Traumfädchen evtl. gesperrt ist, ob möglicherweise Umleitungen vorliegen, ob Wegebaumaßnahmen geplant oder bspw. Holzfällarbeiten oder sonstige Störungen bestehen.
- Empfohlene Wandermonate: April bis Oktober.

Literatur

Ein Schöner Tag "traumpfädchen", Ulrike Poller & Wolfgang Todt, ISBN: 978-3-942779-49-4

Anfahrt

A 61 Abfahrt Wehr/Nürburgring - B 412 Richtung Weibern - Ortsmitte von Weibern Richtung Mayen - hinter Hausten/Morswiesen rechts Richtung Langscheid - 56729 Langscheid, Wabelsberger Wacholderhütte (Neuer Weg 16)

Parken

56729 Langscheid, Wabelsberger Wacholderhütte (Neuer Weg 16)

Öffentliche Verkehrsmittel

Zielhaltestelle: Netterhöfe Abzw.

Linien: 814 (täglich)Mayen Ost Bf. – Kempenich – Ahrweiler Bf.

www.bahn.de/rheinmoselbus


Weitere Infos und Links

Traumfädchen Langscheider Wacholderblick


Touristik-Büro Vordereifel, Tel.: 02651/800995,
Tourismus@vordereifel.de www.vordereifel.de

Projektbüro Traumpfade, Tel.:
 0261/108419, info@traumpfade.info www.traumpfade.info


Gasthaus-Pension Eifelschenke in Arft

Hauptstraße 9
 56729 Arft
 (0049) 2655 1362

NSG Wabelsberg

 02651/800995

Ferienwohnungen Haus Marianne

Vor der Nück 2
 56729 Langscheid
 (0049) 2655 3852

Ende der Tour

56729 Langscheid, Wabelsberger Wacholderhütte
 (Neuer Weg 16)

Eigenschaften


	Premiumweg Deutsches Wanderwegenetz		faunistische Highlights
	Wanderziegel		Rundtour
	Einkehrmöglichkeit		familienfreundlich
	aussichtsreich		botanische Highlights

Interessante Punkte

Parkplatz

Neuer Weg 16
 56729 Langscheid


Wabelsberger Wacholderhütte in Langscheid

Neuer Weg 16
 56729 Langscheid
 (0049) 02655 1577


Aussicht Nettetal

Wabelsbergblick


Gaststätte-Pension Eifelschenke

Hauptstraße 9
 56729 Arft
 (0049) 2655 1362

Pension B. Schäfer

Auf Binsennück 18
 56729 Arft
 (0049) 2655 960400

Haus am Rassberg

Dorfstr. 27
 56729 Arft
 (0049) 2655 667

Autor und Quelle

Autor	Nicole Pfeifer
erstellt	18.04.2017
geändert	14.01.2019
Quelle	Rhein-Mosel-Eifel-Touristik