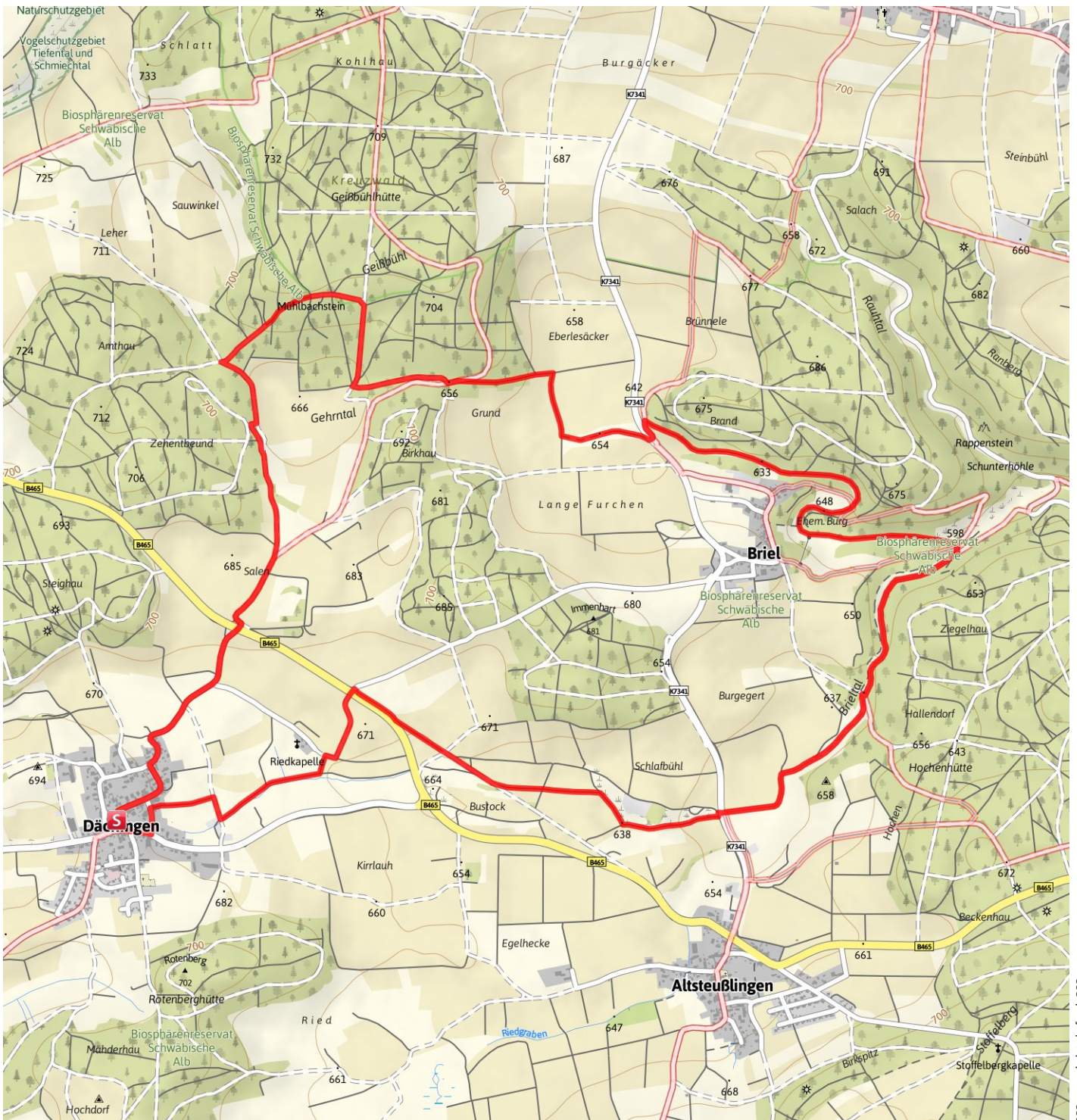


Alb-Donau-Kreis Eiszeitpfad - Ehinger HochAlb

Gütesiegel	STANDARD	Länge	12,1 km	Schwierigkeit	mittel
Bewertungen	★★★★★ (1)	Höhe	▲ 129 m	Kondition	★★★★★
Erlebnis	★★★★★		▼ 129 m	Technik	★★★★★
Landschaft	★★★★★	Dauer	3:07 h		

Empfohlene Jahreszeiten J F M A M J J A S O N D

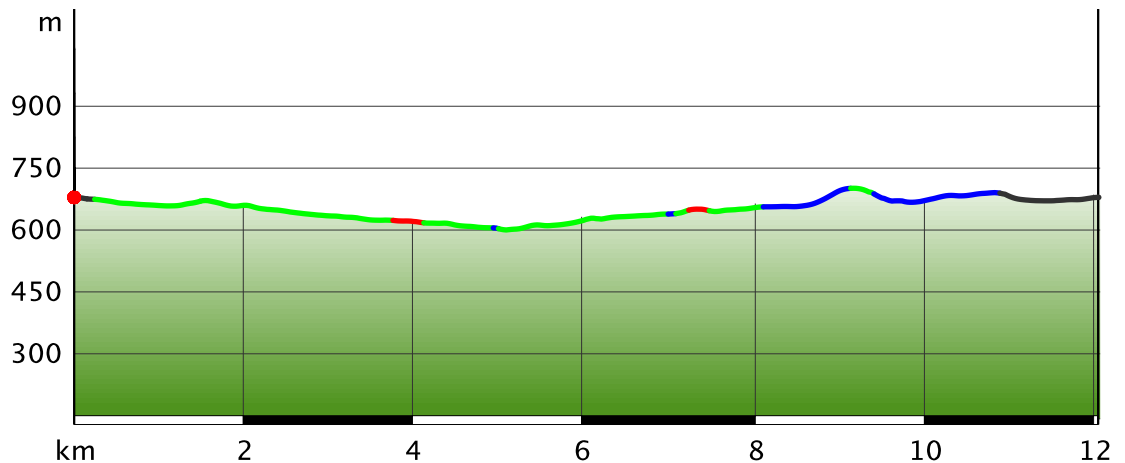


???:copyright:default???

Alb-Donau-Kreis Eiszeitpfad - Ehinger HochAlb

Wegeart

Asphalt	1.4 km
Schotterweg	2.7 km
Weg	7.4 km
Pfad	0.6 km



Beschreibung

Kurzbeschreibung

Wandertour durchs Biosphärengebiet auf der Ehinger Alb mit Besuch der Felsgrotte "Kätheren Küche"

Beschreibung

Als Teil des Biosphärengebiets Schwäbische Alb ist die Ehinger Alb zu allen Jahreszeiten ein landschaftlich sehr reizvolles Wander- und Erholungsgebiet. Hier kommt der Wanderer auch mal an ruhigere Wegpunkte.

Der erste Teil der Wandertour führt entlang des renaturierten Dächinger Bachs und durchs Briertal mit dem Maierbrünnele und der Felsgrotte "Kätheren Küche". Besonders im Frühjahr zur Blütezeit der Märzenbecher ist das Tal sehenswert. Der Wanderweg führt uns dann weiter zum Brieler Hang und über ein Tälchen zu einer Anhöhe mit Rastplatz. Über offenes Gelände gelangen wir hinüber ins Waldgebiet Geißbühl und hinauf zum Mühlbachstein, dem höchsten Punkt unserer Tour. Es geht wieder bergab, am Wald entlang und dann zurück nach Dächingen.

Start der Tour

89584 Ehingen-Dächingen, Biosphäreninfozentrum (Ortsmitte)

Tipp des Autors

Biosphäreninfozentrum Ehinger Alb in Dächingen mit Ausstellung und Meditationsraum zum Thema

Besinnung und Spiritualität (April bis Oktober, Sonn- und Feiertage geöffnet).

Im zeitigen Frühjahr im Briertal sehenswerte Märzenbecherblüte und roter Kelchbecherling. Beide Pflanzen stehen unter Naturschutz.

Anfahrt

Anfahrt über Autobahn A8 Ausfahrt 61 Merklingen oder 62 Ulm-West

Parken

Parkplatz in der Ortsmitte Dächingen

Öffentliche Verkehrsmittel

Anfahrt nach Ehingen-Dächingen

Bus: Linie 319 Ehingen - Granheim

Linie 342 Lautertal-Freizeitbus Ehingen - Münsingen - Zwiefalten (Mai bis Oktober, Sonn- und Feiertage)

Weitere Infos und Links

www.tourismus.alb-donau-kreis.de

Ende der Tour

89584 Ehingen-Dächingen, Biosphäreninfozentrum (Ortsmitte)

Eigenschaften


 aussichtsreich	 geologische Highlights
 faunistische Highlights	 Rundtour
 Einkehrmöglichkeit	 familienfreundlich
 kulturell / historisch	 botanische Highlights

Alb-Donau-Kreis Eiszeitpfad - Ehinger HochAlb

Interessante Punkte

 Maierbrünnele und Mosesstein

89584 Ehingen (Donau)

 Mühlbachstein (Besinnungsweg Tafel 4)

89584 Ehingen-Dächingen

 Wallfahrtskapelle "Maria im Elend" ("Riedkapelle")

89584 Ehingen - Dächingen

 Käthra Küche

89584 Ehingen - Briel


Brieler Hang (Besinnungsweg Tafel 3)

89584 Ehingen-Altsteußlingen

Biosphären-Informationszentrum

Bruder-Johannes-Straße 2

89584 Ehingen-Dächingen

 07391 503146

Autor und Quelle

Autor Alb-Donau-Kreis Tourismus

erstellt 25.07.2016

geändert 14.11.2018

Quelle Alb-Donau-Kreis Tourismus