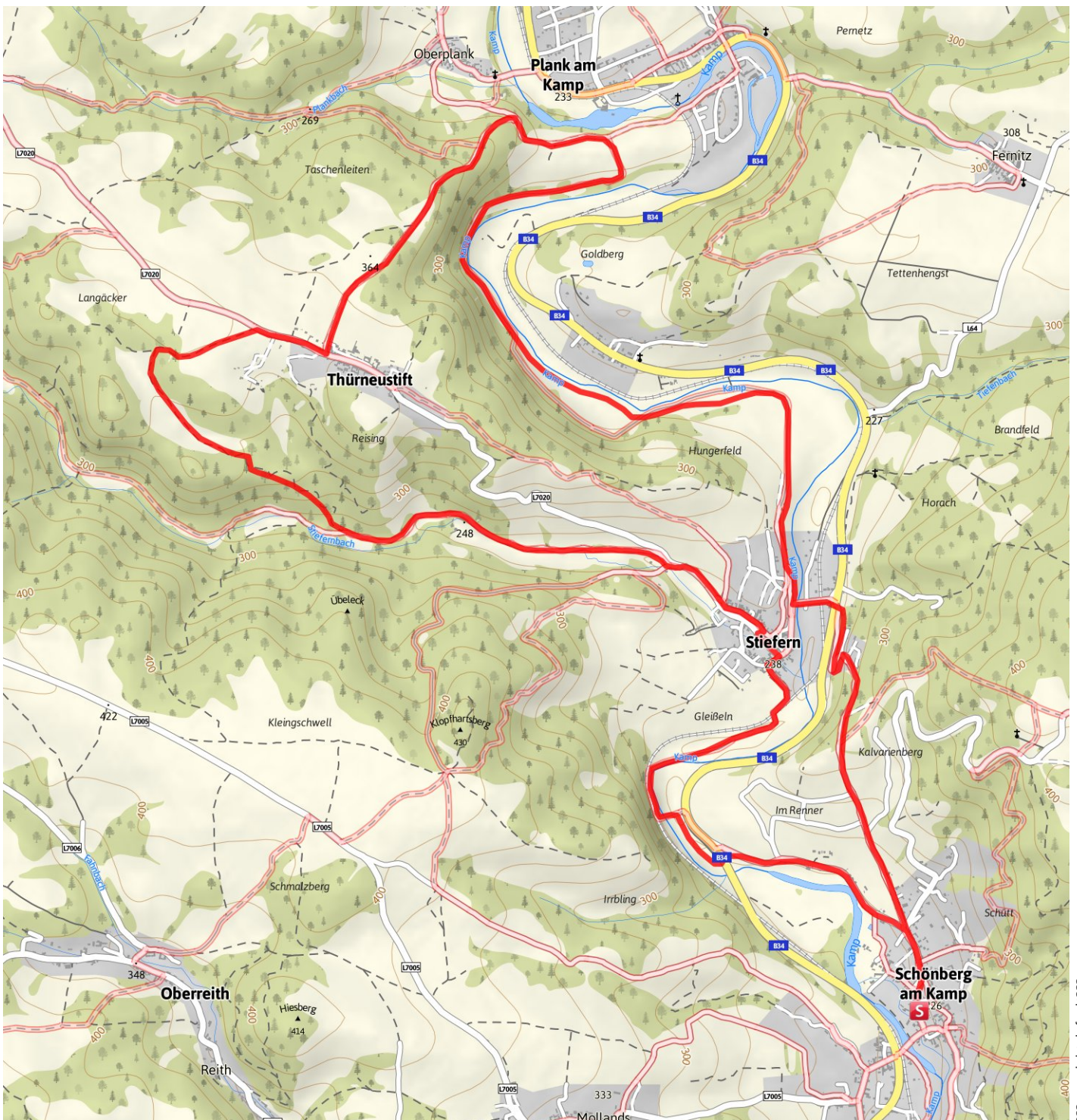


Trude Marzik-Weg

Erlebnis	★★★★★	Länge	15,4 km	Schwierigkeit	mittel
Landschaft	★★★★★	Höhe	▲ 332 m	Kondition	★★★★★
			▼ 332 m	Technik	★★★★★
		Dauer	5:00 h		

Empfohlene Jahreszeiten J F M A M J J A S O N D

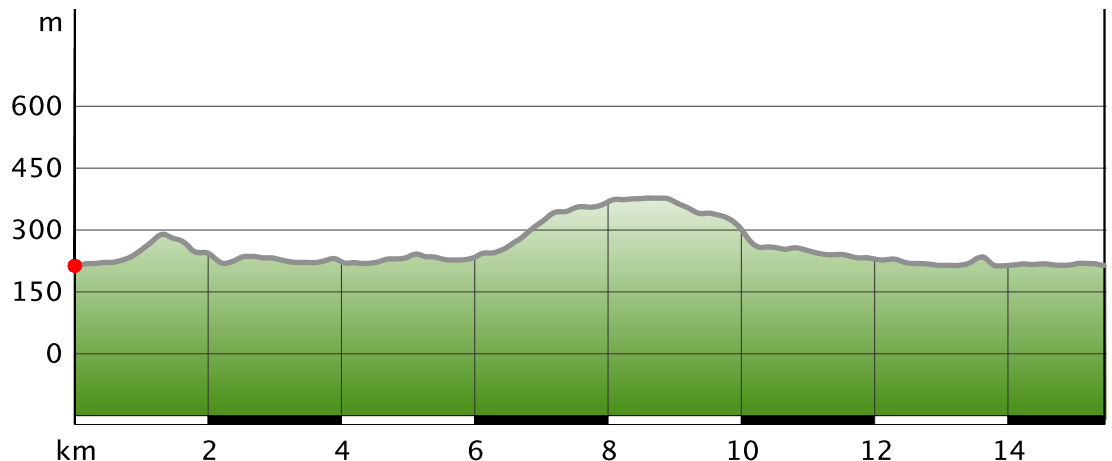


???:copyright.default???

Trude Marzik-Weg

Wegeart

— Länge 15.4 km



Beschreibung

Beschreibung

Es ist wie beim Wein und man kann sagen, wie überhaupt im Leben: Auf die richtige Mischung kommt es an! Wer will schon Eintönigkeit? Vor allem in der Freizeit und im Urlaub. Da gibt es eine Gegend die so erscheint als hätte hier der liebe Gott einen Cocktail gemixt, der zu nichts anderem dienen soll, als zur puren Erholung: die Gemeinde Schönberg am Kamp. Die Südhänge des Manhartsberges mit ihren typischen Weinterrassen treffen hier auf die Flusslandschaft des Kamps und die Ausläufer des mystischen Gföhlerwaldes. Das Ergebnis ist eine ganz besondere Mischung aus Wein, Wasser und Wald mitten im Naturpark, die man anderswo lange sucht.

Die Marktgemeinde Schönberg, 53 km² und 13 Katastralgemeinden mit insgesamt 14 Ortschaften: Schönbergneustift, Schönberg, Mollands, See, Stiefer, Thürneustift, Buchberger Waldhütten, Altenhof, Plank, Oberplank, Fernitz, Freischling, Raan und Kriegenreith.

Start der Tour

Alte Schmiede

Wegbeschreibung

Der Rundwanderweg verlangt schon etwas Ausdauer. Ausgehend von Schönberg, Nähe „Alte Schmiede“, geht es auf den Kalvarienberg und von dort weiter nach Stiefern. Ab Stiefern geht es bis Oberplank weiter am Flusslehrpfad. Bei einer

großen Sitzgruppe mit Informationstafeln führt dich die Markierung links weiter Richtung Thürneustift, wo du bei einem kleinen Feuerwehrtich auf die Straße kommst und nach rechts weitergehst. Nach ca. 1 km verlässt du die Straße wieder und biegt nach links Richtung Stiefernbachtal ab. Dort angekommen setzt du die Wanderung nach links fort und kommst nach ca. 2,5 km zur Hammerschmiede, die ein echtes Juwel darstellt. Weiter geht's nach Stiefern, wo meist ein Heurigenbetrieb oder das Gasthaus zum Einkehren einladen. Zurück wanderst du dann über den Kalvarienberg, der als Besonderheit sowohl auf der Stieferner als auch auf der Schönberger Seite einen Kreuzweg aufweist. Beide treffen am Gipfel bei der Kreuzigungsgruppe aufeinander. Von dort führt der Weg analog dem Waldlehrpfad zurück nach Schönberg.

Karte/Karten

„Wandern in der Region Kamptal-Manhartsberg“, Wanderkartenset € 6,90 Kartenbestellung: Waldviertel Tourismus 3910 Zwettl, Sparkassenplatz 1/2/2 Tel. 02822/ 54109

Anfahrt

Wien – Stockerau – Fels am Wagram – Hadersdorf am Kamp – Schönberg am Kamp
Linz – St. Pölten – Krems – Langenlois – Schönberg am Kamp

Weitere Infos und Links

Alte Schmiede Wein/Erlebnis/Information

Trude Marzik-Weg

Hauptstr. 363562 Schönberg am Kamp T 02733/764
76 F 02733/764
77alteschmiede@schoenberg.gv.at www.schoenberg.gv.at

WALDVIERTEL Tourismus

3910 Zwettl, Sparkassenplatz 1/2/2
(T) +43(0)2822/54109, Fax DW 36
Gebührenfrei im Inland:
(T) +43(0)800/300 350
(E) info@waldviertel.at
(I) www.waldviertel.at

Eigenschaften



Rundtour




Einkehrmöglichkeit


Interessante Punkte




Tankstelle Schönberg

Kamptalstraße 2
3562 Schönberg am Kamp
 +43 2733 8265

Naturpark Kamptal-Schönberg

Hauptstrasse 36
3562 Schönberg am Kamp
 +43 2733 76476

TAXI Strommer Shuttle Service

Oberplank 22
3564 Schönberg am Kamp
 +43 664 1640053

Autor und Quelle

Autor Waldviertel Tourismus
erstellt 25.07.2012
geändert 11.05.2018
Quelle Waldviertel Tourismus

