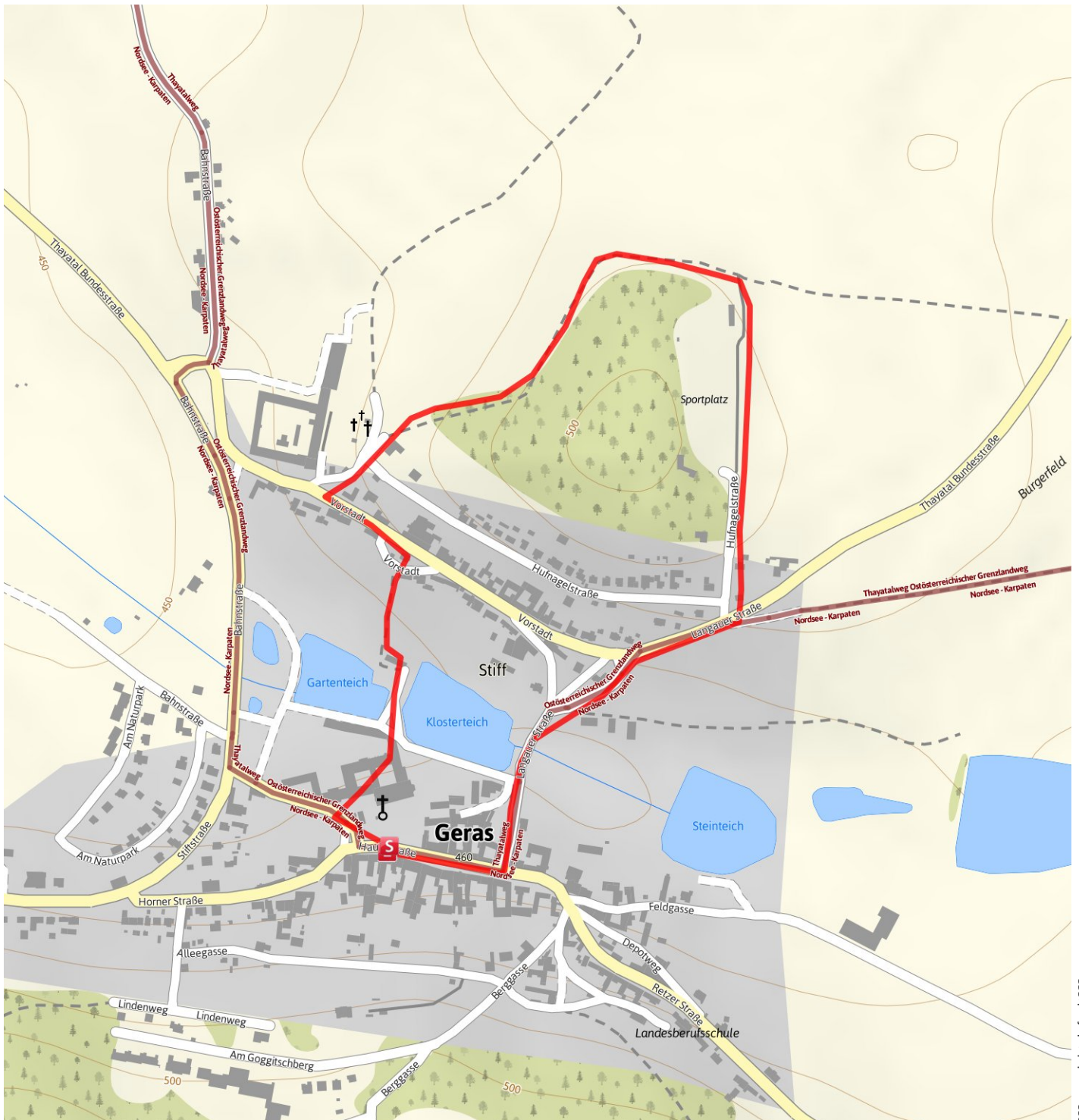


# Hufnagelweg

|                   |       |              |        |                      |               |
|-------------------|-------|--------------|--------|----------------------|---------------|
| <b>Erlebnis</b>   | ★★★★★ | <b>Länge</b> | 2,3 km | <b>Schwierigkeit</b> | <b>leicht</b> |
| <b>Landschaft</b> | ★★★★★ | <b>Höhe</b>  | ▲ 51 m | <b>Kondition</b>     | ★☆☆☆☆         |
|                   |       |              | ▼ 51 m | <b>Technik</b>       | ★☆☆☆☆         |
|                   |       | <b>Dauer</b> | 0:30 h |                      |               |

|                                |   |   |   |   |   |   |   |   |   |   |   |   |
|--------------------------------|---|---|---|---|---|---|---|---|---|---|---|---|
| <b>Empfohlene Jahreszeiten</b> | J | F | M | A | M | J | J | A | S | O | N | D |
|--------------------------------|---|---|---|---|---|---|---|---|---|---|---|---|

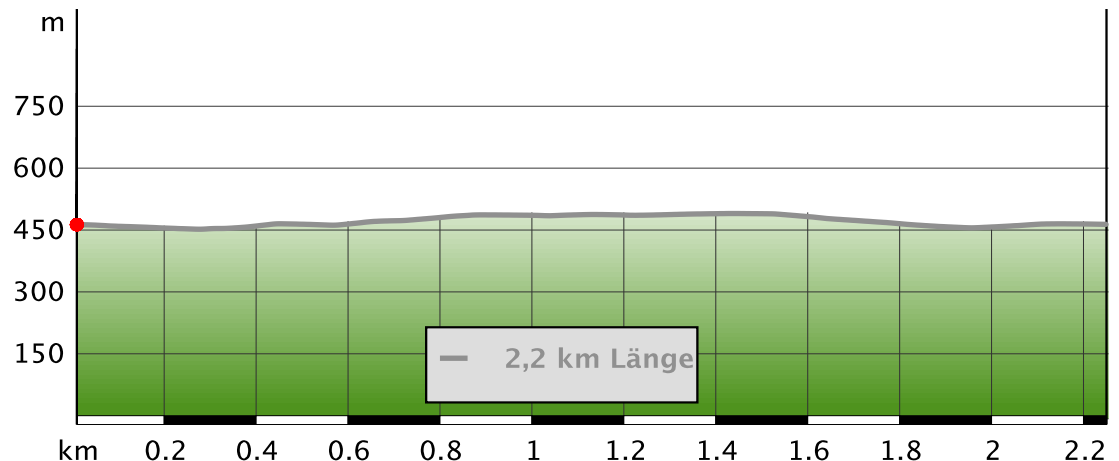


???:copyright.default???

## Hufnagelweg

### Wegeart

— Länge 2.3 km



## Beschreibung

### Start der Tour

Geras Zentrum

### Wegbeschreibung

Ein kleiner Spazierweg im nördlichen Geras, am Schüttkasten vorbei durch den Hufnagel-Wald und bei den Sportanlagen wieder zurück.

### Karte/Karten

„Wandern in der Nationalparkregion Thayatal“, Wanderkartenset € 7,90 Kartenbestellung: Waldviertel Tourismus 3910 Zwettl, Sparkassenplatz 1/2/2 Tel. 02822/ 54109

### Anfahrt

Wien: A 22 – Stockerau – S3 – B 303 bis Hollabrunn – B 2 bis Roseldorf – L49 bis Röschitz – L 50 bis Pulkau – L41 bis Oberhöflein – L 40 bis Geras

Linz: A 7 Richtung Freistadt - B 310 bis Freistadt - B 38 bis Karlstift - B 41 bis Schrems - B 2 bis Göpfritz an der Wild – L 60 bis Kreuzung mit L 52 – in Klein Ulrichschlag auf L 174 bis Kreuzung mit L 1179 – B 30 bis Geras

### Weitere Infos und Links

Gemeinde Geras  
2093 Geras, Hauptstraße 16  
T 02912/70 50, F DW 30  
[gemeinde@geras.gv.at](mailto:gemeinde@geras.gv.at)  
[www.geras.at](http://www.geras.at)

### WALDVIERTEL Tourismus

3910 Zwettl, Sparkassenplatz 1/2/2

(T) +43(0)2822/54109, Fax DW 36

Gebührenfrei im Inland:

(T) +43(0)800/300 350

(E) [info@waldviertel.at](mailto:info@waldviertel.at)

(I) [www.waldviertel.at](http://www.waldviertel.at)

## Eigenschaften



Rundtour

## Interessante Punkte

akademie.GERAS

Vorstadt 11

2093 Geras

☎ +43 2912 333

Geras-Kottaun

## Autor und Quelle

**Autor** Waldviertel Tourismus

**erstellt** 23.07.2012

**geändert** 14.03.2019

**Quelle** Waldviertel Tourismus

